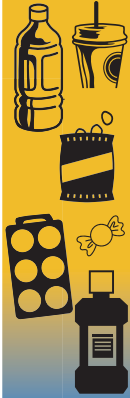


APRENDE A SEPARAR PARA RECICLAR

ENVASES DE PLÁSTICO, LATAS Y BRIKS



BOTELLAS Y ENVASES DE PLÁSTICO

- Botellas de agua, refrescos, leche, aceite...
- Envases de productos de limpieza: lavavajillas, lejías, fregasuelos, limpiadores de baño...
- Geles de baño, champús, colonias...
- Tarrinas de mantequilla y envases de yogur
- Bandejas de poliespan (corcho blanco)
- Envoltorios de film plástico (de magdalenas, galletas...)
- Bolsas de patatas fritas, aperitivos, golosinas...
- Bolsas de plástico de comercios, supermercados...
- Anillas de plástico



ENVASES METÁLICOS

- Latas de conserva (tomate, atún, sardinas, mejillones, espárragos...)
- Botes y latas de bebidas y refrescos, sprays y aerosoles...
- Bandejas de aluminio
- Tapones metálicos de botellas y frascos

ENVASES BRIK

- Leche, zumos, batidos, vino...

ENVASES DE CARTÓN Y PAPEL



ENVASES Y CAJAS

- Cajas de galletas, de cereales, de envoltorio...
- Envases de cartón
- Cajas de zapatos, cajas de paquetería...
- Cajas de envoltorios
- Archivadores de cartón

PAPEL

- Papel usado, folios, libretas...
- Periódicos, revistas, libros, publicidad...
- Bolsas de papel y cartón
- Papel de envolver regalos

BASURA ORGÁNICA Y RESTOS



RESTOS ORGÁNICOS

- Restos de comida, pieles de frutas, huesos...

OTROS RESTOS

- Papel de aluminio, espejos...
- Pañales, toallitas, compresas, pañuelos...
- Bombillas, tubos fluorescentes...
- Porcelana y cerámica, menaje de cocina...
- Vasos de cristal, copas...
- Tapones de corcho, CDs, juguetes, ropa...

ACEITE VEGETAL NO INDUSTRIAL



ACEITE VEGETAL

- Aceite de origen vegetal usado en la cocina, también llamado aceite de fritura. Tras su uso, deje enfriar, vierta el aceite en una botella de plástico, cierre la botella con tapón y deposítela en el interior del contenedor.
- NUNCA verter el aceite al contenedor.

ACEITE INDUSTRIAL

- NUNCA deposite aceite industrial, este tipo de aceite debe ser retirado en un taller mecánico de vehículos.

ENVASES Y BOTELLAS DE VIDRIO



SOLO VIDRIO

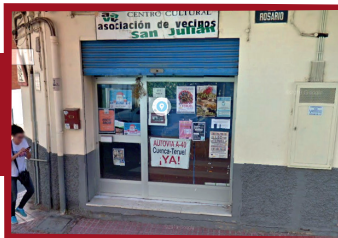
- Botellas de vidrio, cava, vino, licores...
- Fracos de perfume o colonia
- Tarras de mermelada, conservas...

CONTENEDORES DE ACEITE EN TERUEL CAPITAL

BARRIOS PEDÁNEOS Y RESTO DE LA COMARCA La recogida tiene lugar en los contenedores metálicos (gris de chapa) localizados en los municipios.



UBICACIÓN: Gasolinera barrio San Julián
DIRECCIÓN: Cuesta del Carrajete, 2



UBICACIÓN: Asociación de Vecinos San Julián
DIRECCIÓN: C/ Rosario nº50 bajo
HORARIO: De martes a jueves de 16:30 a 17:30



UBICACIÓN: Ángel Custodio - ATADI Fuentesca
DIRECCIÓN: C/ Nicanor Villalta s/n
HORARIO: De lunes a viernes de 9:00 a 13:00 y de 15:00 a 17:30



UBICACIÓN: Residencia Turia - IASS Teruel Centro
DIRECCIÓN: C/ Yagüe de Salas, 17
HORARIO: De lunes a domingo de 10:00 a 20:00



UBICACIÓN: Junto a piscina climatizada municipal
DIRECCIÓN: C/ San Juan Bosco s/n
HORARIO: De lunes a viernes de 9:00 a 22:00
julio y agosto cerrado.



UBICACIÓN: Estación de servicio El Carmen
DIRECCIÓN: C/ Avenida Zaragoza nº20-22



UBICACIÓN: Asociación de Vecinos Barrio del Carmen
DIRECCIÓN: C/ Bajo los Arcos, 20
HORARIO: De lunes a viernes de 09:00 a 14:00



UBICACIÓN: Gasolinera barrio San León
DIRECCIÓN: Carretera de Alcañiz, 56



UBICACIÓN: Gasolinera Repsol Dinópolis
DIRECCIÓN: Avenida de Sagunto, 109



UBICACIÓN: Gasolinera Repsol Ensanche
DIRECCIÓN: Avenida de Sagunto, 5